

NAVICEL™

標準加工案内

ver1704-SD-001

JAPAN FOAM & COMPOSITES. INC

<http://www.jfc-inc.jp>



はじめに

- NAVICELは海外にて発泡、国内にて原木を在庫しています。
- 国内では以下の加工を行いますが、加工は受注番号順に実施し、納期はその時点での状況・ご注文量によりますが、1～2週間(実働日)にて工場出荷となります。
- 上記加工日数は次ページの「国内基本加工」を指します。特殊加工や国内基本加工以外は、別途ご案内になりますのでご理解お願い申し上げます。
- ご用命に際しましては、上記ご理解いただきますようお願い申し上げます。

JFC株式会社

国内基本加工・種類について

- スライス及びサンダー加工。
「PL(Plane sheet)」加工
- 溝加工
「S」(シングル)「W」(ダブル)スリット加工
「GD」Grooved加工
- ◆ 図面に基づく加工は営業までお問い合わせをお願い申し上げます。

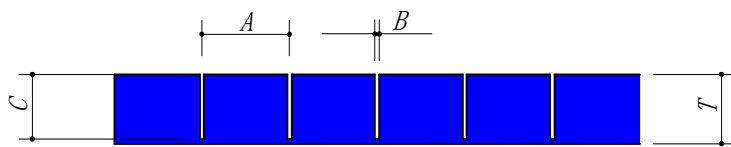
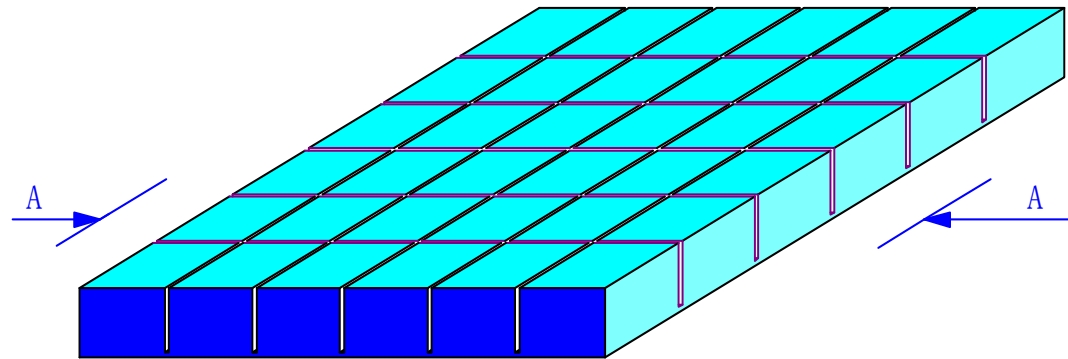
PL (Plane sheet) 1

- PL STANDARD (標準品)
 - 各グレード 3mm以上～各最大厚みまで
 - * 最大厚みは「製品規格寸法」をご覧ください。
 - 加工公差 * 工場出荷時検査による
 - 厚み ± 1.0 、幅 ± 5.0 、長さ ± 10.0 mm
- 但しNQ45は以下
- 厚み ± 1.0 、幅 $+5$ 、 -10 、長さ $+5$ 、 -15 mm

PL (Plane sheet) 2

- PL SPECIAL (サンダー仕上品)
 - 各グレード 3mm以上～各最大厚みまで
 - 加工公差 * 工場出荷時検査による
厚み ± 0.5 、幅 ± 5.0 、長さ ± 10.0 mm
- 但しNQ45は以下
- 厚み ± 0.5 、幅 $+5$ 、 -10 、長さ $+5$ 、 -15 mm

S:片面スリット加工



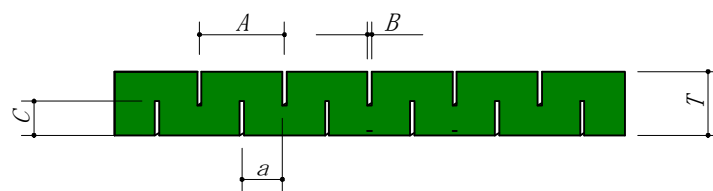
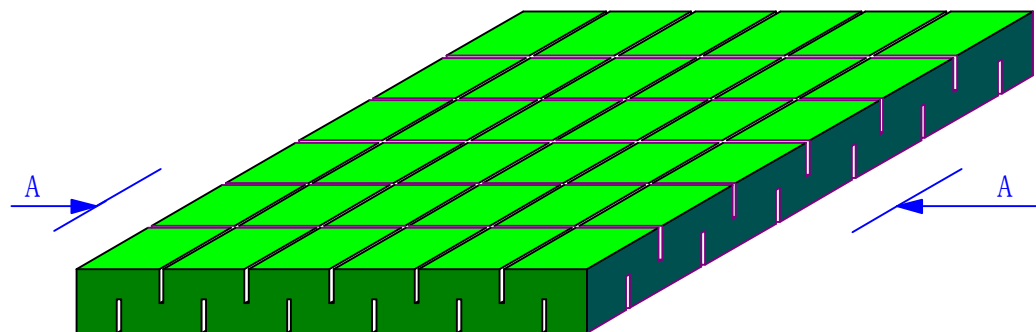
断面 A-A

仕様:S (片面スリット)加工

		A	B	C	T (最大製品厚)	備考
1.0鋸刃	規格	20,25,35,40,50mm*1	1.0~1.3mm	$1/2 \times T + 1\text{mm}$	50mm	NQ80以上は、 要ご相談。
	公差	±2mm	上記範囲	±1mm	±0.5mm	

注*1 鋸のピッチは上記の倍数は可能(お問い合わせ下さい)

W:ダブルスリット加工



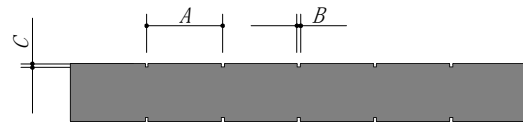
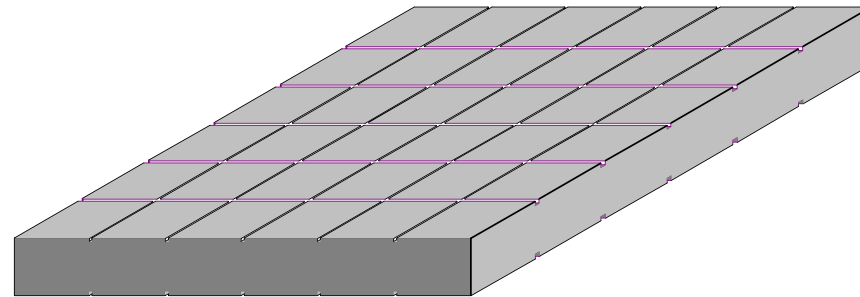
断面 A-A

仕様:W(ダブルスリット)加工

		A	B	C	T (最大製品厚)	a	備考
1.0鋸刃	規格	20,25,35,40,50mm*1	1.0~1.3 mm	$T \times 1/2 + 1$ mm	50mm	$A \times 1/2$	NQ80以上 要ご相談
	公差	±2mm	上記範囲	±1mm	±0.5mm	±1mm	

注*1 鋸のピッチは上記の倍数は可能(お問い合わせ下さい)

Grooved加工 (呼称:GR(片面)・GD(両面))



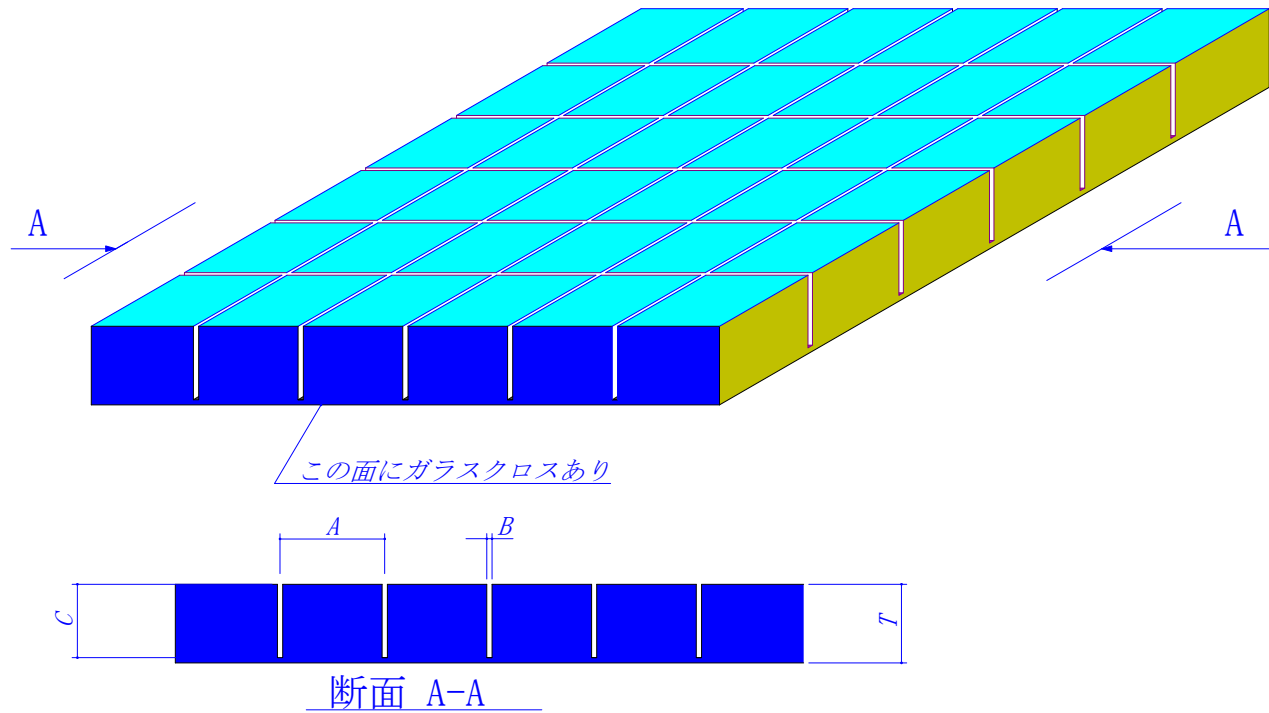
仕様: Groved加工

		A	B	C	備考
2.0鋸刃	規格	20,30mm	2.0~2.5 mm	2mm	
	公差	±2mm	上記範囲	±0.5mm	

海外加工品

- 代表的な海外加工品仕様を紹介します。
- 他の加工仕様はお問い合わせ下さい。
- 海外工場加工品のため①納期②価格は都度お問い合わせをお願い申し上げます。

GS加工: ガラス付片面スリット加工



仕様：GS加工（標準加工）

		A	B	C	T (最大製品厚)	備考
0.5鋸刃	規格	20,30,40mm	0.5~0.7mm	18mm	34mm	
	公差	±2mm	上記範囲	+2/-0.5mm	±0.5mm	
0.7鋸刃	規格	20,30,40mm	0.7~1.0mm	38mm	74mm	
	公差	±2mm	上記範囲	+2/-0.5mm	±0.5mm	
0.9鋸刃	規格	20,30,40mm	0.9~1.3mm	38mm	74mm	
	公差	±2mm	上記範囲	+2/-0.5mm	±0.5mm	

仕様：GS加工（特殊加工）

		A	B	C	T (最大製品厚)	備考
1.2鋸刃	規格	20,40mm	1.2~1.5mm	48mm	94mm	製品は接着品
	公差	±2mm	上記範囲	+2/-0.5mm	±0.5mm	